

Figura 31 – Mapas de coberto do solo da Mata de Cantanhez obtidos através das cartas 1:50.000 (1953) e das imagens de satélite MSS (1973), TM (1986 e 1994) e ETM+ (2000 e 2003)

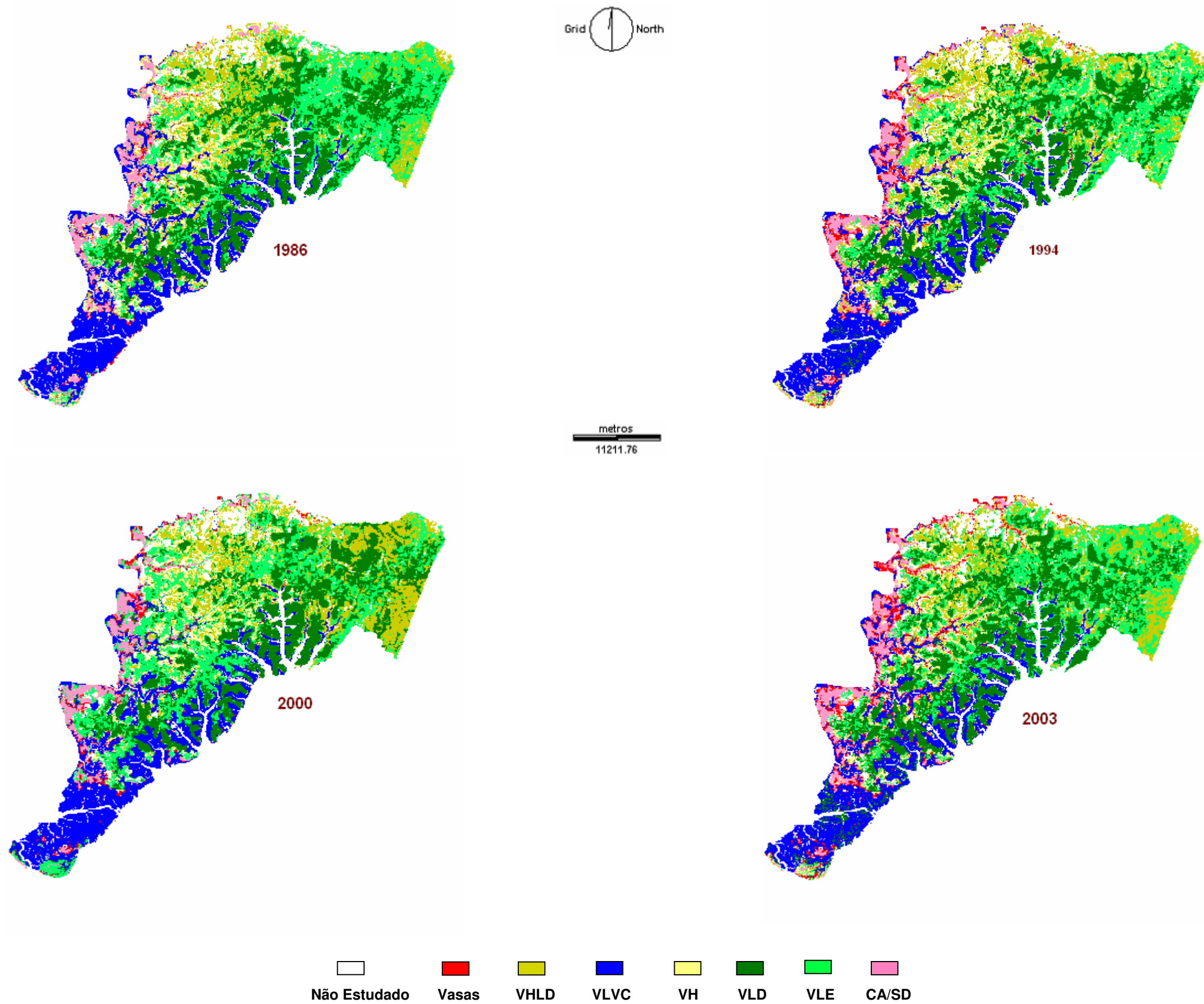


Figura 32 – Mapas de Mata de Cantanez obtidas através das imagens de satélite TM (1986 e 1994) e ETM+ (2000 e 2003)